

PAKIETY WYKOŃCZENIOWE

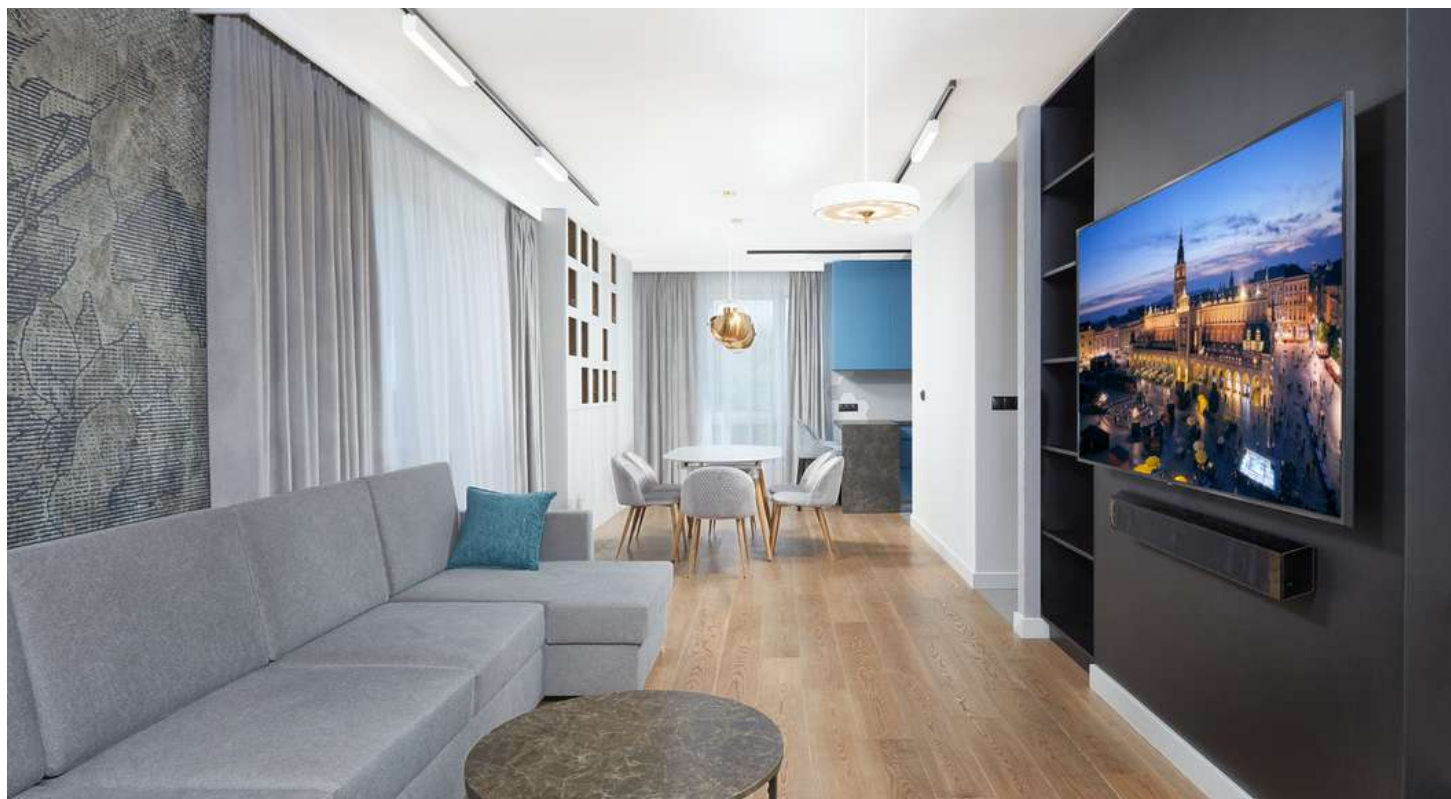
## PAKIET MINI

PROPOZYCJA WIOSNA 2024

O NAS

# SaniWell®

## WNĘTRZA POD KLUCZ



### Standard „wchodzisz i mieszkasz”

Zasadniczą zaletą usługi „**wchodzisz i mieszkasz**” jest to, że klienci nie zajmują się żadnymi pracami związanymi z remontem, zakupem materiałów i montażem wyposażenia, a otrzymują produkt, jakim jest mieszkanie zaprojektowane pod indywidualne oczekiwania Klienta, w pełni wykończone, wyposażone, umeblowane- **gotowe do zamieszkania**.

### Elastyczne opcje pakietowe

Oprócz kompleksowych i indywidualnych wykończeń „wchodzisz i mieszkasz” oferujemy **opcje pakietowe**. Zestawienie gotowych rozwiązań, materiałów i produktów, które pozwolą zrealizować niezbędne prace w krótkim czasie. Zakres prac i cena wykonania opcji pakietowych jest z góry określona, co ułatwia ocenę kosztów związanych z zakupem i wykończeniem mieszkania w określonym standardzie.

Warto zauważyć, że oferowane przez nas pakiety, poza pakietem MINI, są **elastyczne**. Swoboda łączenia i mieszania opcji pakietowych, a nawet dodawania materiałów i wyposażenia spoza pakietów, mino, że jest opcją dodatkowo płatną, to pozwala doskonale zrealizować potrzeby klientów, a jednocześnie jest unikalnym rozwiązaniem na rynku wykańczania wnętrz pod klucz.

Mając na uwadze zróżnicowane potrzeby oraz dostępny budżet opracowaliśmy następujące pakiety:

**MINI | START | KOMFORT | PREMIUM | INWESTYCYJNY**

# PAKIET MINI



## OPCJA MINI SKIEROWANA JEST DO OSÓB, KTÓRE SZUKAJĄ EKONOMICZNEGO I SZYBKIEGO WYKOŃCZENIA MIESZKANIA

Atutem pakietu **MINI** jest atrakcyjna cena, szybkość jego wykonania oraz możliwość natychmiastowego wyboru aranżacji łazienki.

Pakiet MINI zawiera:

- Przygotowanie aranżacji wnętrza łazienki, poprzez przystosowanie jednego z zaproponowanych przez nas zestawu/opcji płytek do łazienki klienta. W standardzie, pomiędzy opcjami, płytki nie podlegają mieszaniu.
- Wykonanie prac płytkarskich (flizjarskich/glazurniczych) oraz montaż pełnego wyposażenia łazienki, pas płytek w kuchni nad blatem, oświetlenie w łazience,
- w łazience jedna przedścianka ukrywająca instalacje w cenie.
- prace malarskie i wykończeniowe, wykonywane na podłożu przygotowanym przez dewelopera. Pakiet nie zawiera wykonania sufitu podwieszanego - możliwość za dopłatą.
- montaż podłóg i listew przypodłogowych, drzwi wewnętrznych,

Pakiet Mini nie zakłada w standardzie zmian instalacji elektrycznych czy wodno-kanalizacyjnych, w stosunku do stanu deweloperskiego. Pakiet Mini nie jest z założenia elastyczny. Możliwe są drobne zmiany oraz dokończenie pakietów: Oświetlenie oraz Meble,

**Do zmian, i bardziej indywidualnego podejścia do wystroju wnętrza, świetnie nadają się pozostałe pakiety oraz usługa "wchodzisz i mieszkasz"**



## WYBIERZ JEDNĄ Z ZAPROPONOWANYCH OPCJI STYLISTYCZNYCH

## OPCJA 1



**Coriento**  
Gold 59,8 x 59,8



**Madera Gres**  
BI59,8 x 59,8



OPCJA 2



**PARADYZ**  
CERAMIKA

**Wood Basic**

20x60 cm

BIANCO

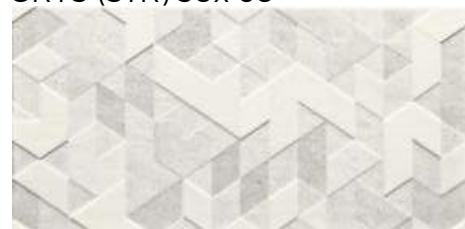


**Emilly**

GRYS 30 x 60



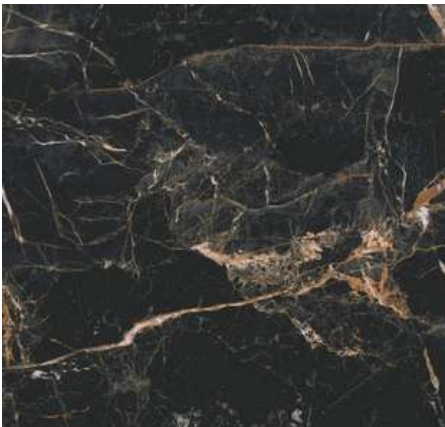
GRYS (STR) 30x 60



## OPCJA 3



**Marquina**  
GOLD MAT 59,7X59,7



**Canyon**  
BEIGE 15 X 90 CM



OPCJA 4



**LIMONE**  
CERAMICA



**Qubus**

White 60x60



Grey 60x60



**Grapia**

Sabbia 17,5 x 80



OPCJA 5



Black Sugar  
120 x 60



White Satyna  
120 x 60



Black Sugar  
60 x 60





## WYBIERZ UMYWALKĘ

# KOŁO

**Rekord**

umywalka wisząca



W zestawie syfon  
umywalkowy + zawory



# Roca

**Debba**

umywalka wisząca  
45x37, 50x42, 55x44, 60x48



OPCJA POZA PAKIETEM - ZA DOPŁATĄ:  
ZESTAW SZAFKA Z UMYWALKĄ

# cersanit

**Zestaw Moduo Slim 50**

umywalka z szafką, biały



**Zestaw Moduo Slim 50**

umywalka z szafką, szary



## WYBIERZ MISKĘ ORAZ PRZYCISK

### ZESTAW PODTYNKOWY WC Z CERAMIKĄ SANITARNĄ

# KOŁO

**Idol**

- 51x36 cm  
- deska  
wolnoopadająca



# Laveo

**Desna**

- 48,5 x37 cm  
- deska  
wolnoopadająca



# Roca

**Victoria**

- 54x37cm  
- deska  
wolnoopadająca



# TECE:

**TECEbase**

stelaż WC



opcja 1:  
podwójny, biały



opcja 2:  
podwójny,  
chrom połysk



# WYBIERZ ARMATURĘ ŁAZIENKOWĄ

## TRES

### Base

Bateria umywalkowa

bateria prysznicowa

bateria wannowa



21510303



21516710



21517010

## oras

### Saga

Bateria umywalkowa

bateria prysznicowa

bateria wannowa

### Apollo Style

Zestaw natryskowy



3910F



3970Y



3940Y



536

## OPCJA POZA PAKIETEM - ZA DOPŁATĄ: NATRYSKOWA KOLUMNA PRYSZNICOWA

## corsan®

### Ango

Natryskowa kolumna prysznicowa, chrom

Do wyboru opcje:

- z wylewką
- bez wylewki



# WYBIERZ KABINĘ PRYSZNICOWĄ/WANNĘ Z PARAWANEM

## KOŁO

### Rekord

wanna prostokątna rozmiar:  
160 x 70 cm  
170 x 70 cm



### Parawan nawannowy

szkło przezroczyste, chrom



130 x 75 cm

W ZESTAWIE Z SYFONEM KLIK KLAK



DZIĘKI TEMU BRAK KONIECZNOŚCI WYKONANIA REWIZJI

radaway 

### Classic A

kabina półokrągła



80 cm x 80 cm  
90 cm x 90 cm  
H= 185 cm

### Classic C

kabina prostokątna



80 cm x 80 cm  
90 cm x 90 cm  
H=185 cm

### Siros A

brodzik półokrągły



80 cm x 80 cm  
90 cm x 90 cm

### Siros C

brodzik prostokątny



80 cm x 80 cm  
90 cm x 90 cm



W ZESTAWIE Z SYFONEM 690P

# WYBIERZ LUSTRO I OŚWIETLENIE ŁAZIENKOWE

## LUSTRO DO WYBORU:

### NISSDAL

kolor ramy: biała, dąb  
rozmiary: 65x65 cm



### CIRCLE

kolor ramy: czarna  
średnica: 50 cm



### MODUO

40 x 80 x 14 cm

Dostępne kolory: biały/szary



## OSWIETLENIE SUFITOWE:

### Plafon LED 40

Natynkowy Plafon Lampa śr. 40  
30W Białe Srebrny



## KINKIET DO WYBORU:

### Isla

kinkiet 40cm



### Lemmi

kinkiet, biały



OPCJA ZA DOPŁATĄ:  
SZAFKA Z LUSTREM + KINKIET

### Kinkiet LED 40

9W, 40 cm



KINKIET REGULOWANY,  
DOPASOWANY DO SZAFKI  
MODUO

## AKCESORIA ŁAZIENKOWE

### BROGRUND

Uchwyt na papier toaletowy



### SKOGHALL

haczyki



### BAREN

szczotka WC



## WYBIERZ DRZWI I KLAMKI

**Impuls**

biały



w01

dąb polski



w01

**Leda**

rozeta okrągła



chrom

**Elektra**

rozeta kwadratowa



chrom

DRZWI W SYSTEMIE PRZYLGOWYM, DWUZAWIASOWYM, O PODSTAWOWYM WYPEŁNIENIU. POKOJOWE BEZ OTWORU NA KLUCZ, ŁAZIENKOWE Z ZAMKIEM. DO OTWORÓW O SZEROKOŚCI 80 CM I GR. ŚCIANY DO 17 CM.

## WYBIERZ PANELE



## SMART

Dąb Rubio



- 1292 x 193, klasa ścieralności AC4

Dąb Kanada



Dąb Lion 1383x193 mm



Dąb Santos



**Pakiet obejmuje montaż podłogi w wersji pływającej, z podkładem do 3 mm zgodnie z zaleceniami producentów, montaż listew białych przypodłogowych o wysokości 6 cm**

## WYBIERZ KOLOR ŚCIAN

## MALOWANIE ŚCIAN

- W pakiecie Mini nie wykonujemy w standardzie szpachlowania ani gładzi. Jest to opcja dodatkowa.
- Malowanie odbywa się bezpośrednio na ściany i sufity wykończone w standardzie deweloperskim, po wcześniejszym gruntowaniu. Możliwe są małe poprawki tynkarskie (wypełnienie ubytków, szlifowanie miejscowe ścian)
- Do wyboru farba matowa biały i/lub jeden pastelowy kolor (wg. palety NCS, wskazany przez klienta)  
**Ze względu na brak szpachlowania ścian zaleca się stosowanie farby białej.**



# OPCJA POZA PAKIETEM - ZA DOPŁATĄ: OŚWIETLENIE SUFITOWE - SALON, KUCHNIA, POKOJE

## SMARTLED

Plafon sufitowy, kolor czarny

22x22x17 cm      2480 lm



## SMARTLED

Lampa Sufitowa Szyna Spot GU10 + 5W

120x5x17 cm      2400 lm



## SMARTLED

Plafon LED 24W B.Neutralny,

Kolor: biały / czarny

śr. 30 cm      2400 lm



## SMARTLED

Plafon LED, 30W śr. 40cm

Kolor: biały



## SMARTLED

Lampa Sufitowa Wisząca E27 LED

28x28x120cm      1400 lm

Kolor: biały



## Sollux Ring 3L

45 x16 x5 cm      1860 lm

Kolor: biały



## Sollux Ring 4L

80x16x5 cm      2520 lm

Kolor: biały



# OPCJA POZA PAKIETEM - ZA DOPŁATĄ:

## ZABUDOWA KUCHENNA

Pakiet MINI można rozbudować o zabudowę kuchenną, której zakres wykonania opisany jest w pakiecie Meble. Oferujemy dwa warianty wykonania mebli kuchennych:

### PAKIETOWA KUCHNIA NA WYMIAR



W skład PAKIETOWEJ KUCHNI NA WYMIAR, w określonej w pakiecie cenie, wchodzi meble wykonane z płyty laminowanej w podstawowych kolorach płyt meblowych i długości zabudowy po ścianie do 420 cm. W cenie mebli Pakietowych przewidziano m.in. również sprzęty AGD, z podstawowych serii Amika, które proponuje SaniWell.

### GOTOWY MODUŁ KUCHENNY



Ustandaryzowana zabudowa kuchenna, która składa się z podstawowych modułów kuchennych szafek i sprzętów AGD, z podstawowych serii Amika. Lodówka wolnostojąca.

Moduły kuchenne mają z góry określone wymiary i w ich zakresie można kompletować kuchnie.

Szafki górne:

- szafka z półkami - 60 cm
- szafka z półkami - 45 cm
- szafka do zabudowy okapu - 60 cm
- szafka z półkami - 60 cm

Szafki dolne:

- szafka zlewozmywakowa - 60 cm
- szafka pod zmywarkę - 45 cm
- szafka do zabudowy piekarnika i płyty - 60 cm
- szafka z półkami - 60 cm

Przykładowe wyposażenie oferowane w zabudowie kuchennej

## Amica

Piekarnik

Płyta grzewcza

Okap

Lodówka

Zmywarka

## BLANCO

Bateria kuchenna

Zlewozmywak



**WIĘCEJ O KOSZTACH ZABUDOWY KUCHENNEJ NA STRONIE SANIWELL I W PAKIECIE MEBLE**



**OPCJA POZA PAKIETEM - ZA DOPŁATĄ:**

## **SZAFY NA WYMIAR**



### **WYKONANIE SZAFY NA WYMIAR**

Doskonale rozumiemy jak wygodnie i praktyczne jest posiadanie zaprojektowanej szafy, która pomieściłaby wszystkie płaszcze, kurtki, buty i sprzęty domowe.

Dlatego uzupełniliśmy ofertę pakietowego wykończenia o dodatkową opcję wykonania szafy na wymiar.

W pakiecie Meble przyjmujemy szerokość szafy do 150 cm., wykonanej z płyty laminowanej, w podstawowych kolorach płyty, w standardzie półki i część do wieszania ubrań, z jednym drążkiem. Lustra klejone na drzwiach dodatkowo płatne. Większy wymiar podlega dopłacie.

**[WIĘCEJ INFORMACJI O KOSZTACH WYKONANIA SZAFY NA WYMIAR NA STRONIE SANIWEŁL](#)**

# PRZYKŁADY ARANŻACJI ŁAZIENKI

## PAKIET MINI



Powyżej przykładowe realizacje pakietu Mini z innym zestawem płytek.



Powyżej przykładowe realizacje pakietu Mini z innym zestawem płytek.

# ZESTAWIENIE OPCJI PAKIETOWYCH

OPIS	MINI	START	KOMFORT	PREMIUM	INWESTYCYJNY
<b>PRACE ARANŻACYJNE</b>					
Opracowywanie koncepcji wykończenia wnętrza zgodnie z wytycznymi klienta bazując na asortymencie dostępnym w ramach określonego pakietu.	Ilość godzin przewidzianych w danym pakiecie na projektowanie i wizualizacje wnętrz:				
	<b>6</b>	<b>10</b>	<b>15</b>	<b>18</b>	<b>30</b>
<b>ŁAZIENKA</b>					
prace wykończeniowe łazienki wraz z materiałem (m.in.: kleje, fugi, impregnaty, farby itp.)	✓	✓	✓	✓	✓
płytki do łazienki <b>do wysokości pomieszczenia</b> , szlifowanie płytek do 45 st.	✓	✓	✓	✓	✓
umywalka	✓	✓	✓	✓	✓
bateria umywalkowa w zestawie z klik-klakiem	✓	✓	✓	✓	✓
bateria wannowa/natryskowa z kompletem natryskowym	✓	✓	✓	✓	✓
lub natynkowy zestaw natryskowy z deszczownicą	opcja dodatkowa	opcja dodatkowa	✓	✓	✓
wanna lub kabina prysznicowa	✓	✓	✓	✓	✓
podtynkowy zestaw natryskowy z deszczownicą	opcja dodatkowa	opcja dodatkowa	opcja dodatkowa	✓	opcja dodatkowa
szafka wisząca z lustrem	opcja dodatkowa	opcja dodatkowa	✓	✓	✓
lustro wiszące	✓	✓	✓	✓	✓
słupek łazienkowy	-	opcja dodatkowa	opcja dodatkowa	✓	✓
lustro między płytkami	-	opcja dodatkowa	opcja dodatkowa	✓	opcja dodatkowa
akcesoria łazienkowe	✓	✓	✓	✓	✓
przesunięcie instalacji wod-kan w kuchni/łazienka	opcja dodatkowa	opcja dodatkowa	opcja dodatkowa	✓ 2 punkty	opcja dodatkowa
<b>POZOSTAŁE POMIESZCZENIA</b>					
ścianki działowe z gips-kartonu	-	opcja dodatkowa	opcja dodatkowa	opcja dodatkowa	opcja dodatkowa
szlifowanie / gładzie ścian i sufitów	szlifowanie ścian	szpachlowanie ścian	szpachlowanie ścian	wykonanie gładzi	szpachlowanie ścian
malowanie ścian oraz sufitów	kolor biały lub/i jeden dowolny kolor	kolor biały lub/i jeden dowolny kolor	kolor biały lub/i dwa dowolne kolory	kolor biały lub/i dwa dowolne kolory	kolor biały lub/i dwa dowolne kolory
przesunięcia instalacji elektrycznej wraz z montażem osprzętu	-	2 punkty	3 punkty	4 punkty	opcja dodatkowa
wyburzenia ścianek	-	opcja dodatkowa	opcja dodatkowa	opcja dodatkowa	opcja dodatkowa
sufit podwieszany	opcja dodatkowa	opcja dodatkowa	opcja dodatkowa	opcja dodatkowa	opcja dodatkowa
parapet	opcja dodatkowa	opcja dodatkowa	opcja dodatkowa	opcja dodatkowa	opcja dodatkowa
podłogi	✓	✓	✓	✓	✓
białe listwy przypodłogowe	✓ wysokość do 6 cm	✓ wysokość do 6 cm	✓ wysokość do 8 cm	✓ wysokość do 8 cm	✓ wysokość do 8 cm
drzwi (80 cm)	przylgowe	przylgowe	przylgowe	bezprzylgowe	przylgowe
oświetlenie	✓ w łazience	✓ w łazience	w każdym pomieszczeniu	w każdym pomieszczeniu	w każdym pomieszczeniu
fototapeta	opcja dodatkowa	opcja dodatkowa	opcja dodatkowa	opcja dodatkowa	✓

W przypadku braku dostępności wybranych produktów wyposażenia, zamieszczonych w pakiecie na dzień podpisania umowy z klientem, wykonawca może zaproponować alternatywne produkty i materiały, o takiej samej funkcji, nie niższej jakości.

# ZESTAWIENIE OPCJI PAKIETOWYCH

OPIS	MINI	START	KOMFORT	PREMIUM	INWESTYCYJNY
<b>KUCHNIA</b>					
plytki nad blatem w kuchni	✓	✓	✓	✓	✓
gotowy zestaw mebli kuchennych z AGD: - piekarnik i płyta grzewcza, - okap z filtrem wewnętrznym, - zlewozmywak, - bateria kuchenna, - zmywarka w zabudowie, - lodówka wolnostojąca	<a href="#">opcja dodatkowa szczegóły w katalogu KUCHNIA I MEBLE</a>	<a href="#">opcja dodatkowa szczegóły w katalogu KUCHNIA I MEBLE</a>	<a href="#">opcja dodatkowa szczegóły w katalogu KUCHNIA I MEBLE</a>	<a href="#">opcja dodatkowa szczegóły w katalogu KUCHNIA I MEBLE</a>	✓ <a href="#">szczegóły w katalogu PAKIET INWESTYCYJNY</a>
zaprojektowanie i wykonanie zabudowy kuchennej na wymiar	<a href="#">opcja dodatkowa szczegóły w katalogu KUCHNIA I MEBLE</a>	<a href="#">opcja dodatkowa szczegóły w katalogu KUCHNIA I MEBLE</a>	<a href="#">opcja dodatkowa szczegóły w katalogu KUCHNIA I MEBLE</a>	<a href="#">opcja dodatkowa szczegóły w katalogu KUCHNIA I MEBLE</a>	<a href="#">opcja dodatkowa szczegóły w katalogu KUCHNIA I MEBLE</a>
<b>POZOSTAŁE PRACE</b>					
przygotowanie instalacji i montaż klimatyzacji/smart home	<a href="#">opcja dodatkowa</a>	<a href="#">opcja dodatkowa</a>	<a href="#">opcja dodatkowa</a>	<a href="#">opcja dodatkowa</a>	<a href="#">opcja dodatkowa</a>
zabezpieczenie powierzchni	✓	✓	✓	✓	✓
wywóz pozostałości i sprzątnięcie	✓	✓	✓	✓	✓
wykonanie szafy na wymiar	<a href="#">opcja dodatkowa szczegóły w katalogu KUCHNIA I MEBLE</a>	<a href="#">opcja dodatkowa szczegóły w katalogu KUCHNIA I MEBLE</a>	<a href="#">opcja dodatkowa szczegóły w katalogu KUCHNIA I MEBLE</a>	<a href="#">opcja dodatkowa szczegóły w katalogu KUCHNIA I MEBLE</a>	<a href="#">opcja dodatkowa szczegóły w katalogu KUCHNIA I MEBLE</a>
zakup, dostawa i montaż gotowych mebli	<a href="#">opcja dodatkowa indywidualna wycena</a>	<a href="#">opcja dodatkowa indywidualna wycena</a>	<a href="#">opcja dodatkowa indywidualna wycena</a>	<a href="#">opcja dodatkowa indywidualna wycena</a>	✓ <a href="#">szczegóły w katalogu PAKIET INWESTYCYJNY</a>
wyposażenie kuchni i łazienki	<a href="#">opcja dodatkowa indywidualna wycena</a>	<a href="#">opcja dodatkowa indywidualna wycena</a>	<a href="#">opcja dodatkowa indywidualna wycena</a>	<a href="#">opcja dodatkowa indywidualna wycena</a>	✓ <a href="#">szczegóły w katalogu PAKIET INWESTYCYJNY</a>

## STANDARD WYKOŃCZENIA PAKIETU MINI

### WYKOŃCZENIE WSZYSTKICH POMIESZCZEŃ

Wykończenie sufitów i ścian matową farbą akrylową na tynku w stanie deweloperskim, kolor biały i/lub jeden dowolny jasny kolor, wybierany przez klienta - w przypadku braku szpachlowania ścian, kolor nie jest zalecany. Wykończenie podłóg panelem podłogowym. W przypadku kuchni możliwy gres do 6 mkw. Powierzchnie podłogi w łazience z podłogą w pozostałych pomieszczeniach łączone listwą przejściową, w kolorze zbliżonym do koloru podłogi. Listwy przypodłogowe w kolorze białym, o wysokości do 6 cm. Płytki ścienne tylko w łazience i w kuchni ponad blatem roboczym a szafkami górnymi. Opcjonalnie płytki podłogowe w holu i w kuchni zamiast paneli - za dopłatą. Drzwi przylgowe z kompletem okuć, wypełnienie podstawowe, dwa zawiasy; drzwi łazienkowe podcinane; ościeżnica regulowana. W pakiecie brak zmian w sieci elektrycznej i hydraulicznej. Zmiany mogą być wykonane na życzenie Zamawiającego i po akceptacji przez niego przedstawionej ceny.

**Pakiet MINI w oferowanej cenie dotyczy mieszkań o wysokości do 270 cm.**

### WYKOŃCZENIE KUCHNI

Wykończenie powierzchni podłogi gresem (do 8 m<sup>2</sup>) lub panelem. Płytki ścienne pomiędzy blatem roboczym, a szafkami górnymi. Fugowanie w jednym kolorze. Pozapakietowe propozycje wykończenia kuchni są wyceniane indywidualnie. Szczegóły w katalogu **MEBLE**

### WYKOŃCZENIE ŁAZIENKI

Wykończenie ścian płytkami do pełnej wysokości pomieszczenia. Krawędzie styków płytek szlifowane do 45st lub wykańczane listwą aluminiową. Sposób układu płytek w łazience jest dopasowany do pomieszczenia. Zabudowa stelaża WC (wysokość standardowa ok. 120 cm). Wanna wykończona zabudową z płytek ceramicznych. **Armatura instalowana jest w miejscu przyłączy deweloperskich.** Modyfikacje stanu deweloperskiego, w tym przenoszenie i chowanie przyłączy są obiektem indywidualnej wyceny - jedna przedścianka w cenie.

### PRZYJMUJE SIĘ STAN DEWELOPERSKI JAKO:

- wykończenie ścian i sufitów tynkami gipsowymi; wykończenie ścian łazienkowych tynkiem cementowo-wapiennym, lub ściana z prefabrykatu
- zainstalowanie systemu wentylacyjnego z kratą wentylacyjną; zamontowanie parapetów wewnętrznych;
- rozprowadzenie po mieszkaniu instalacji elektrycznej, elektrotechnicznej wraz z kompletnym osprzętem;
- rozprowadzenie instalacji wodno-kanalizacyjnych, doprowadzenie przyłączy do urządzeń w miejsca wskazane w projekcie deweloperskim.
- przygotowanie otworów drzwiowych pod montaż drzwi standardowych z ościeżnicą regulowaną (szerokość do 80cm, wysokość 200cm) - szer. otworu w murze min. 88 cm max. 92 cm, wysokość na min. 206 cm max. 210 cm od wylewki, ściana do 17 cm grubości.
- dostęp do czynnej windy (w przypadku mieszkań znajdujących się na piętrze); dostęp do odpowiedniego kontenera na odpadki;
- przyjmuje się, że piaszczysty ścian, podłóg i sufitów oraz kąty między nimi wykonane są zgodnie z normą budowlaną i nie podlegają korektom SaniWell
- przyjmuje się, że wilgotność wylewki oraz tynków jest odpowiednia do przeprowadzenia prac remontowo-wykończeniowych.

W przypadku niezgodności standardu mieszkania, z którymś z powyższych ustaleń, wykonawca dokona oddzielnej i indywidualnej wyceny prac

### INFORMACJE KOŃCOWE

Przedstawiona oferta ma charakter informacyjny i nie stanowi oferty handlowej w rozumieniu Art.66 par.1 Kodeksu Cywilnego. Zdjęcia i grafiki przedstawione w katalogu mają charakter poglądowy. Aktualne katalogi opcji pakietowych są dostępne na stronie: <https://saniwell.pl/standardy-wykonczen/opcje-pakietowe/>  
Wersja katalogu: 02/24

**DLA OCZEKUJĄCYCH CZEGOŚ WIĘCEJ  
PRZEDSTAWIAMY NASZĄ KOMPLEKSOWĄ USŁUGĘ POD KLUCZ:**

**WCHODZISZ I MIESZKASZ**



**NASZĄ GŁÓWNĄ USŁUGĄ JEST KOMPLEKSOWE WYKAŃCZANIE DOMÓW,  
MIESZKAŃ I APARTAMENTÓW POD KLUCZ W STANDARDZIE  
WCHODZISZ I MIESZKASZ**

Standard „wchodzisz i mieszkasz” to najbardziej kompletna usługa na rynku wykończenia wnętrz. Oznacza to, że klienci nie są angażowani w nadzór i organizację żadnych prac i zakup produktów, a w efekcie naszych działań otrzymują mieszkanie zaprojektowane, w pełni urządzone i wyposażone - gotowe do zamieszkania.

Nasza kompleksowość działania i know-how powodują, że oferowana usługa jest wyjątkowa. We współpracy z klientem przygotowujemy projekt wnętrza, a raz przyjęty budżet pozostaje niezmienny.

**REALIZOWANE PRZEZ NAS WNĘTRZA SĄ  
ZAPROJEKTOWANE, W PEŁNI WYKOŃCZONE,  
URZĄDZONE I UMEBLOWANE  
- GOTOWE DO ZAMIESZKANIA**

**DOWIEDŹ SIĘ WIĘCEJ O  
KOMPLEKSOWEJ USŁUDZE  
WCHODZISZ I MIESZKASZ**



# WCHODZISZ I MIESZKASZ



## DLACZEGO MY?

### 1. WCHODZISZ I MIESZKASZ

Realizowane przez SaniWell mieszkania, domy i apartamenty są zaprojektowane pod indywidualne potrzeby, całkowicie wykończone, w pełni urządzone, wyposażone i umeblowane. Oznacza to, że w oddawanych przez nas wnętrzach możesz od razu zamieszkać, nie musząc robić nic.

### 2. NADZÓR NAD PRACAMI

Czuwamy nad realizacją na każdym etapie pracy - od wykonania projektu wnętrza, przez prace remontowo-wykończeniowe, zakup i montaż produktów wyposażenia, mebli, oświetlenia aż po ostateczne szlify wykończeniowe.

### 3. DOŚWIADCZENIE

Podczas długiej obecności na rynku mieliśmy okazję osobiście przetestować różne produkty i rozwiązania. Posiadamy duże doświadczenie w prowadzeniu indywidualnych projektów wykończenia wnętrz. Dzięki temu nasi klienci korzystają z najlepszej, spersonalizowanej usługi na rynku projektowania i zarządzania wnętrzem. Działamy od 2006 roku

### 4. GWARANCJA BUDŻETU

Szanujemy Twoje pieniądze, dlatego na początku współpracy ustalamy budżet, którego pilnujemy przez cały okres prac. Nie zaskoczą Cię żadne dodatkowe opłaty - nasza w tym głowa, by całość projektu dopiąć w wyznaczonym budżecie.

### 5. WSPIERAMY POLSKIE MARKI

Współpracujemy z polskimi producentami i dystrybutorami.

## Wchodzisz i mieszkasz

Oddajemy mieszkania wykończone i w pełni wyposażone

## Doświadczenie i profesjonalizm

Wykańczamy wnętrza pod klucz od 2006 roku

## Oszczędność pieniędzy i stały budżet

8% VAT na usługę remontową oraz niezmiennosc finalnej ceny

## Gwarancja jakości

Indywidualny nadzór nad każdym z etapów realizacji i 2 letnia gwarancja na wykończone wnętrza

## Oszczędność czasu

Profesjonalny remont jest o średnio 50% szybciej i sprawniej zrealizowany niż w przypadku prac indywidualnych

## Odbiór mieszkania

Na życzenie klienta uczestniczymy w odbiorze mieszkania od dewelopera

## Konsultacje w cenie

Darmowa konsultacja przedprojektowa i ocena możliwości aranżacyjnych wnętrza.

## ETAPY WSPÓŁPRACY

1. ANALIZA  
POTRZEB  
I OCZEKIWAŃ  
KLIENTA

2. PROJEKT  
WNĘTRZA  
I PEŁNA WYCENA  
WYKOŃCZENIA

3. PRACE  
INSTALACYJNO-  
WYKOŃCZENIOWE

4. ZAKUP I MONTAŻ  
WYPOSAŻENIA  
ŁAZIENEK,  
PODŁOGI  
I DRZWI

5. MEBLE NA WYMIAR  
ORAZ POZOSTAŁE  
PRODUKTY  
WYPOSAŻENIA  
WNĘTRZA

6. PRZEKAZANIE  
MIESZKANIA.  
GWARANCJA NA  
OKRES 24  
MIESIĘCY

# ELASTYCZNE PAKIETY WYKOŃCZENIOWE



## KONTAKT

+48 501 787 283

[kbialkowski@saniwell.pl](mailto:kbialkowski@saniwell.pl)

## SANIWELL

Kraków, ul. Kobierzyńska 186 G  
Katowice, ul. Mickiewicza 10

**SaniWell**<sup>®</sup>  
WNĘTRZA POD KLUCZ



[WWW.SANIWELL.PL](http://WWW.SANIWELL.PL)